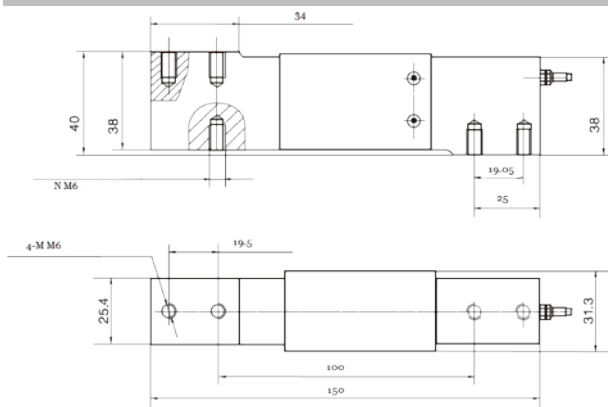



CELLA DI CARICO CENTRALE
OFF-CENTER LOAD CELL
PLATTFORM-WÄGEZELLE

A richiesta con certificazione
 Upon request with certification
 Auf Anfrage mit Zertifizierung


SPECIFICHE TECNICHE – TECHNICAL SPECIFICATION – TECHNISCHE SPEZIFIKATION

| | | | |
|--|---|--|--|
| Materiale Material Material | Acciaio inossidabile Stainless steel Edelstahl | Portata Nominal load Nennlast | 8, 10, 15, 20, 30, 50 ,75, 100, 150, 200 kg |
| Carico limite Limit load Grenzlast | 150 % del fondo scala 150 % of full scale 150 % des Skalenendwertes | Carico di rottura Breaking load Bruchlast | 300 % del fondo scala 300 % of full scale 300 % des Skalenendwertes |
| Tensione di alimentazione Supply voltage Speisespannung | Massimo 18 V cc Maximum 18 V dc Maximal 18 V Gleichstrom | Segnale di uscita Output signal Ausgangssignal | 2 mV/V |
| Tolleranza uscita Output tolerance Ausgangstoleranz | 0,1 % del fondo scala 0,1 % of full scale 0,1 % des Skalenendwertes | Tolleranza di zero Zero tolerance Nulltoleranz | 1,5 % del fondo scala 1,5 % of full scale 1,5 % des Skalenendwertes |
| Linearità Linearity Linearität | 0,03 % del fondo scala 0,03 % of full scale 0,03 % des Skalenendwertes | Isteresi Hysteresis Hysterese | 0,03 % del fondo scala 0,03 % of full scale 0,03 % des Skalenendwertes |
| Ripetibilità Repeatability Wiederholbarkeit | 0,03 % del fondo scala 0,03 % of full scale 0,03 % des Skalenendwertes | Resistenza isolamento Insulation resistance Isolationswiderstand | > 5000 mW |
| Resistenza ingresso Input resistance Eingangswiderstand | 400 – 460 Ω | Resistenza uscita Output resistance Ausgangswiderstand | 350 – 353 Ω |
| Deriva sotto carico (30 minuti) Creep (30 minutes) Kriechfehler (30 Minuten) | | Grado di protezione Protection class Schutzklasse | IP 67 |
| Temperatura di funzionamento Operating temperature Betriebstemperatur | - 35 °C / + 65 °C - 31 °F / 149 °F | Compensazione termica Thermal compensation Thermische Kompensation | - 10 °C / + 40 °C 14 °F / 104 °F |
| Deriva termica fondo scala Temperature deviation full scale Temperaturabweichung Endwert | 0,002 % del fondo scala/°C 0,002 % of full scale/°C 0,002 % des Skalenendwertes/°C | Deriva termica di zero Temperature deviation zero Temperaturabweichung Nullpunkt | 0,003 % del fondo scala/°C 0,003 % of full scale/°C 0,003 % des Skalenendwertes/°C |
| Cavo standard Standard cable Standard Kabellänge | 1 m – 6 x 0,35 (schermo non collegato a corpo cella) 1 m – 6 x 0,35 (shield not connected to load cell body) 1 m – 6 x 0,35 (Abschirmung nicht mit dem Gehäuse der Wägezelle verbunden) | | |

DIMENSIONI – DIMENSIONS – ABMESSUNGEN


| | |
|---|------------------------------|
| Piatto Weighing plate Wiegeplatte | 40 x 40 cm 15.7 x 15.7 in |
|---|------------------------------|

CONNESSIONI – CONNECTIONS – ANSCHLÜSSE

| | | | | | | | | | | | |
|---------------------|---|--------------------------|---|---------------------------|---|--------------------------|---|---------------------|--------------------------------|-------------------------|--------------------------------|
| Rosso Red Rot | Ingresso+ Power supply+ Speisung+ | Giallo Yellow Gelb | Ingresso- Power supply- Speisung- | Marrone Brown Braun | Riferimento+ Reference+ Referenz+ | Nero Black Schwarz | Riferimento- Reference- Referenz- | Blu Blue Blau | Uscita+ Output+ Ausgang+ | Bianco White Weiß | Uscita- Output- Ausgang- |
|---------------------|---|--------------------------|---|---------------------------|---|--------------------------|---|---------------------|--------------------------------|-------------------------|--------------------------------|

CARATTERISTICHE – CHARACTERISTICS – EIGENSCHAFTEN