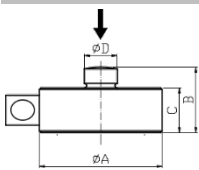
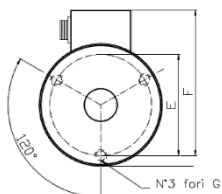



CELLA DI CARICO A COMPRESSIONE
COMPRESSION LOAD CELL
DRUCKKRAFT-WÄGEZELLE
SPECIFICHE TECNICHE – TECHNICAL SPECIFICATION – TECHNISCHE SPEZIFIKATION

Materiale Material Material	Acciaio inossidabile Stainless steel Edelstahl	Portata Nominal load Nennlast	10, 20, 30, 35, 50, 100, 200 t
Carico limite Limit load Grenzlast	150 % del fondo scala 150 % of full scale 150 % des Skalenendwertes	Carico di rottura Breaking load Bruchlast	300 % del fondo scala 300 % of full scale 300 % des Skalenendwertes
Tensione di alimentazione Supply voltage Speisespannung	5 – 13 V cc 5 – 13 V dc 5 – 13 V Gleichstrom		
Assorbimento max. Max. power consumption Max. Stromaufnahme	1,5 W	Ripetibilità Repeatability Wiederholbarkeit	0,02 % del fondo scala 0,02 % of full scale 0,02 % des Skalenendwertes
Linearità Linearity Linearität	0,05 % del fondo scala 0,05 % of full scale 0,05 % des Skalenendwertes	Isteresi Hysteresis Hysterese	0,03 % del fondo scala 0,03 % of full scale 0,03 % des Skalenendwertes
Resistenza ingresso Input resistance Eingangswiderstand	700 – 710 Ω	Resistenza uscita Output resistance Ausgangswiderstand	700 – 705 Ω
Grado di protezione Protection class Schutzklasse	IP 40	Deformazione carico nominale Deformation with nominal load Verformung unter Nennlast	0,06 mm
Temperatura di funzionamento Operating temperature Betriebstemperatur	- 20 °C / + 50 °C - 4 °F / 122 °F	Compensazione termica Thermal compensation Thermische Kompensation	- 10 °C / + 50 °C 14 °F / 122 °F
Deriva termica fondo scala Temperature deviation full scale Temperaturabweichung Endwert	0,002 % del fondo scala/°C 0,002 % of full scale/°C 0,002 % des Skalenendwertes/°C	Deriva termica di zero Temperature deviation zero Temperaturabweichung Nullpunkt	0,003 % del fondo scala/°C 0,003 % of full scale/°C 0,003 % des Skalenendwertes/°C
Display	LED rosso a 5 cifre 5 digits red LED 5-stellige rote LED	Tastiera Keyboard Tastatur	3 tasti meccanici 3 mechanical keys 3 mechanische Tasten
Risoluzione interna Internal resolution Interne Auflösung	24 bit	Filtro digitale Digital filter Digitalfilter	0,1 – 50 Hz
Cavo standard Standard cable length Standard Kabellänge	5 m - Connettore di alimentazione M12 5P (schermo non collegato a corpo cella) 5 m – Power supply connector M12 5P (shield not connected to the load cell body) 5 m – Stromversorgungsstecker M12 5P (Abschirmung nicht mit dem Gehäuse der Wägezelle verbunden)		

DIMENSIONI – DIMENSIONS – ABMESSUNGEN


Ton	A	B	C	D	E	F	G
10	100	48	35	28	80	135	M10x15
20	100	48	35	28	80	135	M10x15
30	126	54	40	35	105	161	M12x20
35	126	54	40	35	105	161	M12x20
50	165	85	60	60	130	200	M16x20
100	165	85	60	60	130	200	M16x20
200	165	85	60	60	130	200	M16x20



Classe resistenza viti di fissaggio Fixing screws resistance class Festigkeitsklasse Schrauben	12,9
Coppia serraggio viti di fissaggio Fixing screws tightening torque Anzugsdrehmoment Schrauben	10 – 20 t: 70 Nm 30 – 35 t: 125 Nm 50 – 200: 300 Nm

CONNESSIONI – CONNECTIONS – ANSCHLÜSSE

Pin 1	Ingresso + Power supply+ Speisung +	Pin 2	Ingresso - Power supply- Speisung-	Pin 3	RS 485 - (optional)	Pin 4	RS 485 + (optional)	
-------	---	-------	--	-------	------------------------	-------	------------------------	--

CARATTERISTICHE – CHARACTERISTICS – EIGENSCHAFTEN