
**LIMITATORE DI CARICO MECCANICO  
MECHANIC LOAD LIMITER  
MECHANISCHER LASTBEGRENZER**

A richiesta  
Upon request  
Auf Anfrage


**SPECIFICHE TECNICHE – TECHNICAL SPECIFICATION – TECHNISCHE SPEZIFIKATION**

Carico elettrico massimo Maximum electric load Maximale elektrische Belastung	250 V – 15 A	Durata meccanica Mechanical life Mechanische Lebensdauer	3.000.000 cicli operativi 3,000,000 operating cycles 3.000.000 Betriebszyklen
Segnale di uscita Output signal Ausgangssignal	Opzionale 0-10 V o 4-20 mA Optional 0-10 V or 4-20 mA Wahlweise 0-10 V oder 4-20 mA	Temperatura di funzionamento Operating temperature Betriebstemperatur	-20 °C / + 50 °C -4 °F / 122 °F
Classe di isolamento Insulation class Isolationsklasse	IP 64 – limitatore di carico IP 64 – load limiter IP 64 – Lastbegrenzer	IP 67 – finecorsa di sicurezza IP 67 – safety end switch IP 67 – Sicherheitsendschalter	
Cavo standard Standard cable length Standard Kabellänge	4 m		

I limitatori di carico della serie MA-LC vengono applicati sulla fune fissa con una semplice operazione.

Per applicazioni diverse si realizzano su specifica richiesta anche modelli con più soglie di intervento e con portate maggiori.

La serie completa copre un campo di applicazioni standard fino a 10.000 kg sul tiro di fune con una o due soglie di intervento.

I modelli base sono verniciati a polveri e con particolari zincati mentre per l'installazione in ambienti esterni o particolarmente esposti ad agenti corrosivi si realizzano modelli interamente in acciaio inox e con finecorsa antideflagranti

The load limiters of the MA-LC series are applied to the fixed rope with a simple operation.

The complete series covers a range of standard applications up to 10,000 kg pull on the rope with one or two intervention thresholds.

For different applications, models with more intervention thresholds and higher nominal loads are produced on specific request.

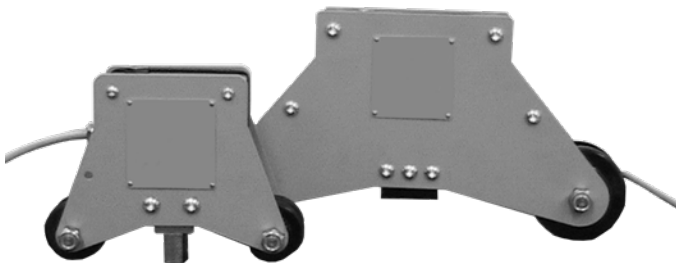
The basic models are powder coated and with galvanized parts, while for installation in outdoor environments or exposition to particularly corrosive agents, models are made entirely of stainless steel and with anti-explosive limit switches.

Die Lastbegrenzer der Baureihe MA-LC werden mit einem einfachen Vorgang am festen Seil angebracht.

Die komplette Serie deckt eine Reihe von Standardanwendungen bis 10.000 kg am Seilzug mit einer oder zwei Eingriffsschwellen ab.

Für verschiedene Anwendungen werden Modelle mit mehr Eingriffsschwellen und höheren Nennlasten auf Anfrage hergestellt.

Die Grundmodelle sind pulverbeschichtet und mit verzinkten Teilen versehen. Bei der Installation im Außenbereich oder bei Exposition gegenüber besonders korrosiven Medien werden die Modelle komplett aus Edelstahl und mit explosionsgeschützten Endschaltern gefertigt.

**DIMENSIONI – DIMENSIONS – ABMESSUNGEN**


Modello Model Model	Campo taratura Calibration field Kalibrierungsfeld	Ø fune Rope Ø Kabel-Ø	Ingombri Dimensions Abmessungen	Peso Weight Gewicht
MA-LC1	100 – 1000	5-15 mm	210 x 160 mm	4 kg
MA-LC2	1001-2000	5-10 mm	210 x 160 mm	4 kg
Ma-LC3	2001-3000	12-20 mm	210 x 160 mm	4 kg
MA-LC5	3001-5000	10-22 mm	270 x 160 mm	6 kg
MA-LC10	5001-10000	18-30 mm	380 x 200 mm	10,5 kg

**CONNESSIONI – CONNECTIONS – ANSCHLÜSSE**

--	--	--	--	--

**CARATTERISTICHE – CHARACTERISTICS – EIGENSCHAFTEN**