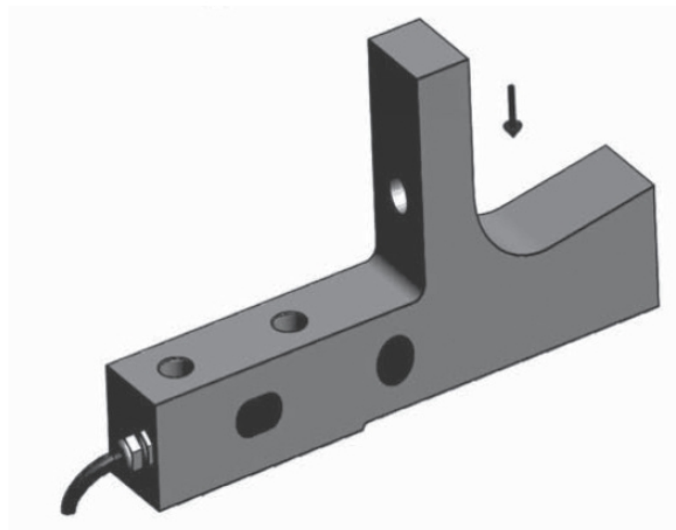


Cella di carico da rullo Mod. C220

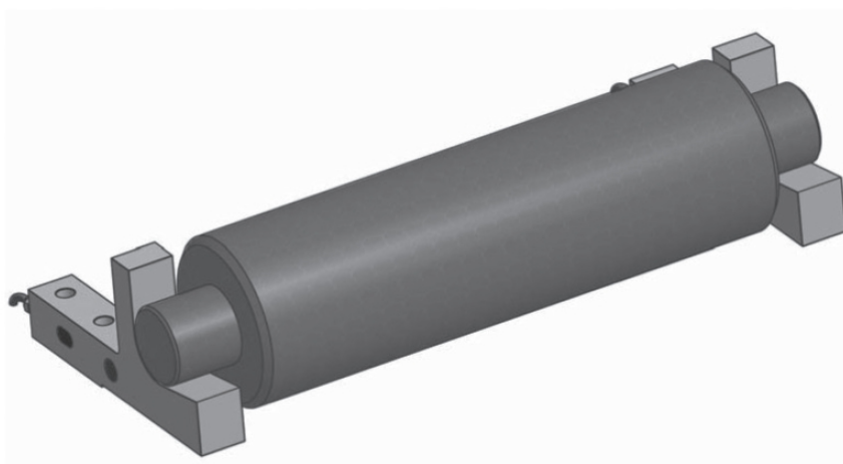
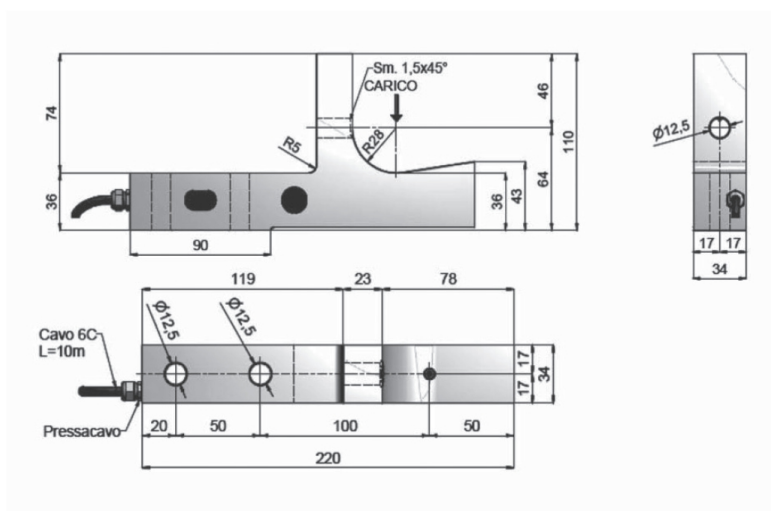
Caratteristiche: cella di carico a taglio montaggio a sbalzo, facile da installare con culla d'appoggio. Molto robusta.

Applicazioni: per la pesatura di rulli a bobina di tessuti, carta, nylon ecc.



Specifiche Tecniche

Materiale	Acciaio Inox
Portata	250÷1500 Kg
Carico limite	200 % F.S.
Carico di rottura	300 % F.S.
Deformazione carico nominale	0,10 mm
Tensione di alimentazione	Vcc 12 Max
Sensibilità	1 mV/V
Tolleranza uscita	0,2 % F.S.
Tolleranza di zero	1 % F.S.
Linearità	0,1 % F.S.
Isteresi	0,03 % F.S.
Ripetibilità	0,1 % F.S.
Resistenza ingresso	350-360 ohm
Resistenza uscita	350-353 ohm
Resistenza isolamento	>= 5000 Mohm
Creep (30 min)	0,03 % F.S.
Compensazione termica	-10 / +60° C
Temperatura lavoro max	-20 / +70°C
Deriva termica di zero	0,003 % F.S. / °C
Deriva termica F.S.	0,002 % F.S. / °C
Grado di protezione	IP 65
Portata	250 Kg 500 Kg 1000 Kg 1500 Kg



Connessioni

CAVO 6C R6 PVC 6X0,30 SCHERMATO

Lunghezza	10 m (schermo non collegato a corpo cella)
Rosso	+ IN
Nero	- IN
Giallo	+ REF
Blu	- REF
Verde	+ OUT
Bianco	- OUT