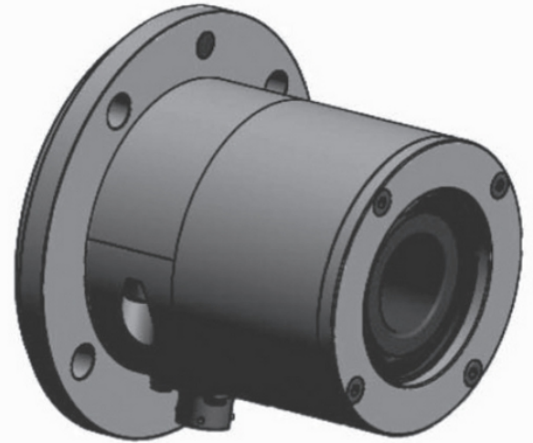


Cella di carico da rullo Mod. R130

Caratteristiche: Cella di carico per cuscinetti da diam. 62, 72. Facile da installare, bassa deformazione, possibilità ingrassaggio. Protezione contro i sovraccarichi.

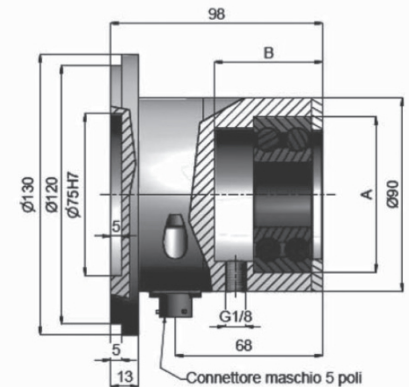
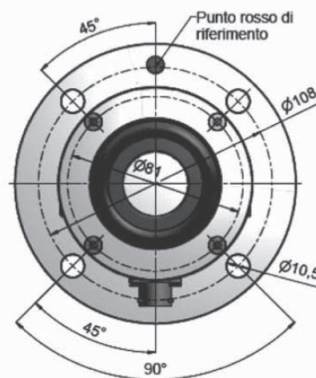
Applicazioni: Per la misura di tiro di nastri, tessile, carta, plastica, laminati metallici, gomma, cuoio, macchine flessografiche ecc.



CUSCINETTO/B.BEARING: A=diam.62mm B = 35mm
CUSCINETTO/B.BEARING: A=diam.72mm B = 45mm

Specifiche Tecniche

Materiale	Acciaio
Portata	500÷5000 N
Carico limite	300 % F.S.
Carico di rottura	500 % F.S.
Deformazione carico nominale	0,10 mm
Tensione di alimentazione	Vcc 12 Max
Sensibilità	1 mV/V
Tolleranza uscita	0,2 % F.S.
Tolleranza di zero	1 % F.S.
Linearità	0,2 % F.S.
Isteresi	0,03 % F.S.
Ripetibilità	0,5 % F.S.
Resistenza ingresso	350-360 ohm
Resistenza uscita	350-351 ohm
Resistenza isolamento	>= 5000 Mohm
Creep (30 min)	0,03 % F.S.
Compensazione termica	-10 / +60° C
Temperatura lavoro max	-20 / +70°C
Deriva termica di zero	0,003 % F.S. / °C
Deriva termica F.S.	0,002 % F.S. / °C
Grado di protezione	IP 54
Portata	500 N 1000 N 2000 N 3000 N 5000 N



Conessioni

CONNETTORE MIL 6P VPT02A10-6P

Lunghezza	5 - 10 m (schermo non collegato a corpo cella)
Pin A	+ OUT
Pin B	- OUT
Pin C	+ IN
Pin D	+ OUT
Pin E	NC
Pin F	NC