

## Cella di carico a doppio taglio Mod. DT2

Celle di carico a doppio taglio per pese, bilance, misura del tiro etc.

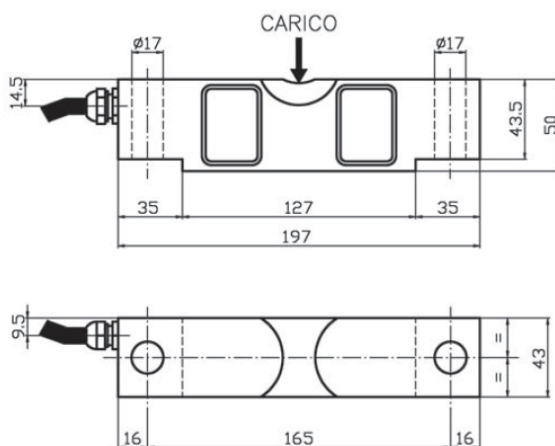
Cella di carico a doppio taglio

A richiesta con certificazione ATEX II 1G Ex Ia IIC  
T5 II 2D Ex tD A21 IP67 T165°C



## Specifiche Tecniche

<b>Materiale</b>	Acciaio
<b>Portata</b>	5÷25 t
<b>Carico limite</b>	150 % F.S.
<b>Carico di rottura</b>	300 % F.S.
<b>Tensione di alimentazione</b>	Vcc 15 Max
<b>Segnale di uscita</b>	2 mV/V
<b>Tolleranza uscita</b>	0,1 % F.S.
<b>Tolleranza di zero</b>	1 % F.S.
<b>Linearità</b>	0,03 % F.S.
<b>Isteresi</b>	0,03 % F.S.
<b>Ripetibilità</b>	0,03 % F.S.
<b>Resistenza ingresso</b>	700-710 ohm
<b>Resistenza uscita</b>	700-703 ohm
<b>Resistenza isolamento</b>	>= 2000 Mohm
<b>Creep (30 min)</b>	0,1 % F.S.
<b>Compensazione termica</b>	-10 / +40° C
<b>Temperatura lavoro max</b>	-20 / +70°C
<b>Deriva termica di zero</b>	0,003 % F.S. / °C
<b>Deriva termica F.S.</b>	0,002 % F.S. / °C
<b>Grado di protezione</b>	IP 67
<b>Portata</b>	5 t 10 t 20 t 25 t



## Connessioni

CAVO 4C R5 PUR 4X0,25 SCHERMATO

<b>Lunghezza</b>	5 m (schermo non collegato a corpo cella)
Rosso	+ IN
Nero	- IN
Verde	+ OUT
Bianco	- OUT