

Cella di carico universale Mod. GD4

Celle di carico universali per macchine a impianti fissi di pesatura, per bascule, recipienti, macchine automatiche etc.

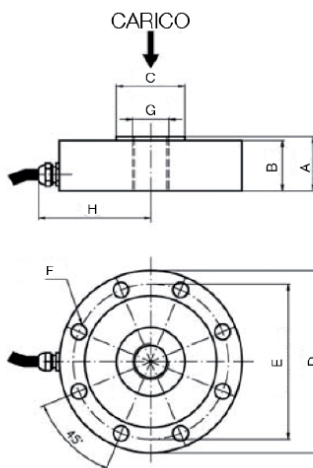
Cella di carico universale

A richiesta con certificazione ATEX II 1G Ex Ia IIC T5, II 2D Ex tD A21 IP67 T165°C



Specifiche Tecniche

Materiale	Acciaio Inox
Portata	500÷20000 kg
Carico limite	150 % F.S.
Carico di rottura	300 % F.S.
Tensione di alimentazione	Vcc 15 Max
Segnale di uscita	1.75-2 mV/V
Tolleranza uscita	0,1 % F.S.
Tolleranza di zero	1 % F.S.
Linearità	0,03 % F.S.
Isteresi	0,03 % F.S.
Ripetibilità	0,03 % F.S.
Resistenza ingresso	700-710 ohm
Resistenza uscita	700-702 ohm
Resistenza isolamento	>= 2000 Mohm
Creep (30 min)	0,03 % F.S.
Compensazione termica	-10 / +40° C
Temperatura lavoro max	-20 / +70°C
Deriva termica di zero	0,003 % F.S. / °C
Deriva termica F.S.	0,002 % F.S. / °C
Grado di protezione	IP 67
Portata	500 kg 1000 kg 2500 kg 5000 kg 10000 kg 20000 kg



Portata	A	B	C	D	E	F	G	H
500kg	30	28	38	101	86	N°8-ø8,5	M20x1,5	65
1t	30	28	38	101	86	N°8-ø8,5	M20x1,5	65
2,5t	30	28	38	101	86	N°8-ø8,5	M20x1,5	65
5t	30	28	38	101	86	N°8-ø8,5	M20x1,5	65
10t	40	39	50	150	126	N°12-ø10,5	M30x1,5	85
20t	40	39	50	150	126	N°12-ø10,5	M30x1,5	85

Conessioni

CAVO 4C R5 PUR 4X0,25 SCHERMATO

Lunghezza 5 m (schermo non collegato a corpo cella)

Rosso	+ IN
Nero	- IN
Verde	+ OUT
Bianco	- OUT