

Cella di carico a compressione Mod. COL3

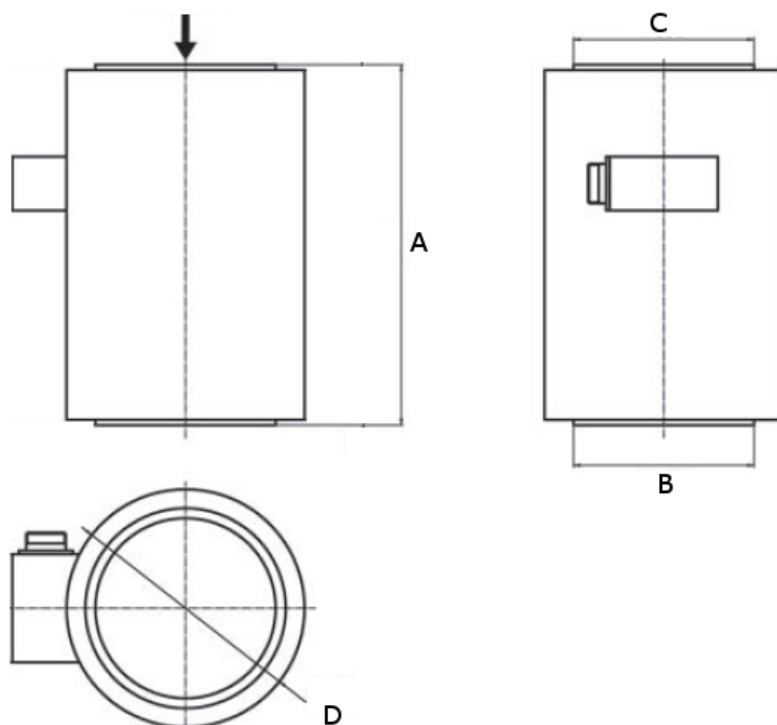
Celle di carico a compressione per pesatura piattaforme, silos, tramogge etc.

Cella di carico a compressione



Specifiche Tecniche

| | |
|----------------------------------|-----------------------|
| Materiale | Acciaio Inox |
| Portata | 500÷1500 t |
| Carico limite | 150 % F.S. |
| Carico di rottura | 300 % F.S. |
| Tensione di alimentazione | Vcc 15 Max |
| Segnale di uscita | 2 mV/V |
| Tolleranza uscita | 0,1 % F.S. |
| Tolleranza di zero | 1 % F.S. |
| Linearità | 0,1 % F.S. |
| Isteresi | 0,1 % F.S. |
| Ripetibilità | 0,1 % F.S. |
| Resistenza ingresso | 700-710 ohm |
| Resistenza uscita | 700-702 ohm |
| Resistenza isolamento | >= 2000 Mohm |
| Creep (30 min) | 0,1 % F.S. |
| Compensazione termica | -10 / +40° C |
| Temperatura lavoro max | -20 / +70°C |
| Deriva termica di zero | 0,003 % F.S. / °C |
| Deriva termica F.S. | 0,002 % F.S. / 10°C |
| Grado di protezione | IP 68 |
| Portata | 500 t, 1000 t, 1500 t |



| CAPACITY t | A (mm) | B (mm) | C (mm) | D (mm) |
|------------|--------|--------|--------|--------|
| 500 | 200 | 140 | 140 | 180 |
| 1000 | 300 | 190 | 190 | 240 |
| 1500 | 300 | 252 | 230 | 280 |